



P.O.R. F.E.S.R.(2007-2013) Asse 3 "Sviluppo Urbano"



COMUNE DI GENOVA

Progetto Integrato

SAMPIERDARENA



Obiettivo

**Riqualificazione dell'abitato di Sampierdarena attraverso
un nuovo sistema di accessibilità e il potenziamento dei servizi pubblici**

Investimento complessivo 12 mln di euro

Contributo Asse 3 POR 9 mln di euro

Finanziamento Comune di Genova 3 mln di euro





P.O.R. F.E.S.R.(2007-2013) Asse 3 "Sviluppo Urbano" Progetto Integrato SAMPIERDARENA



1. Riquilificazione via Buranello
2. Riquilificazione via Daste
3. Riquilificazione piazza V. Veneto
4. Riquilificazione via Cantore
5. Incremento servizi palazzo del Municipio
6. Centro anziani ex biblioteca Gallino
7. Nuovo asilo nido ex scuola Pellegrini
8. Nuovo ascensore via Cantore-villa Scassi

Investimento complessivo 12 mln di euro

Contributo Asse 3 POR 9 mln di euro

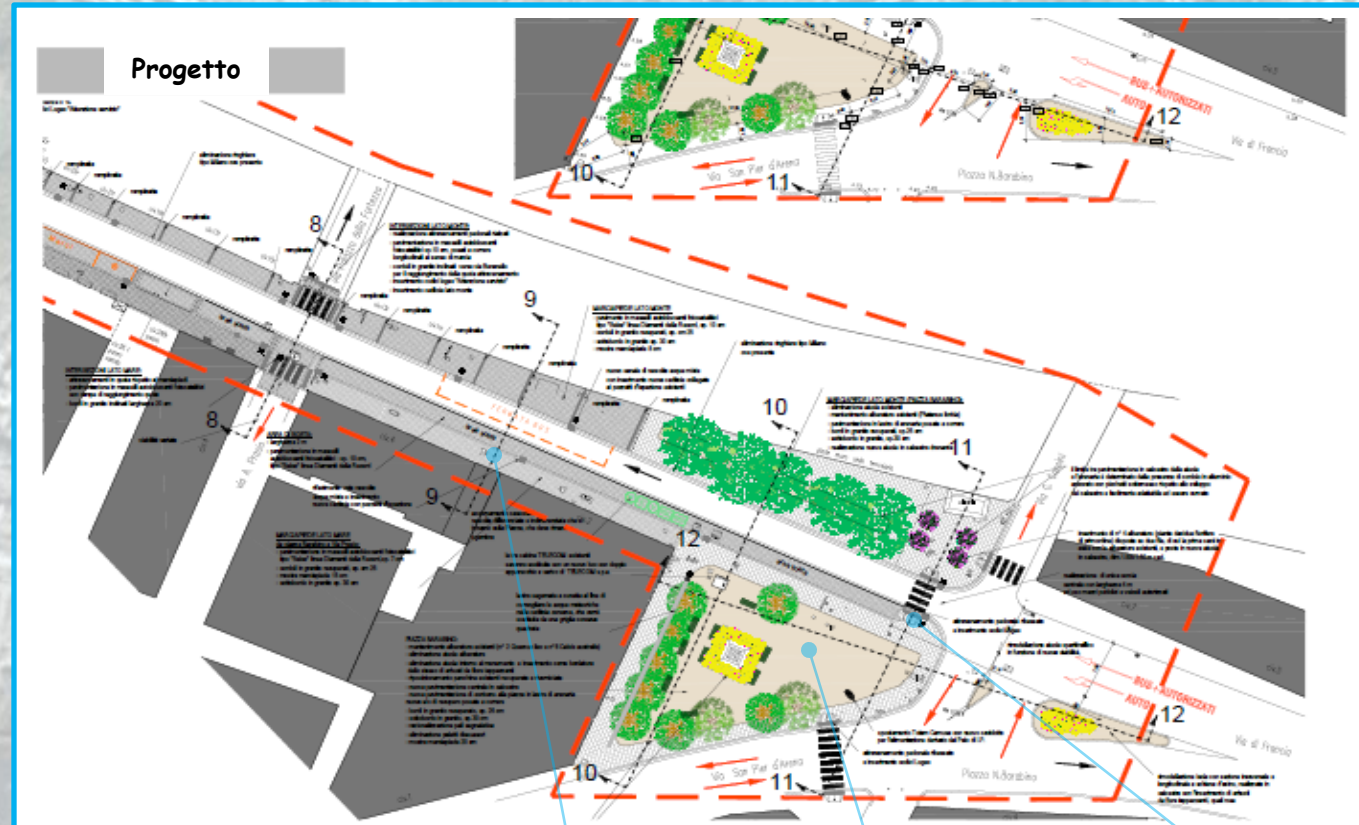
Finanziamento Comune di Genova 3 mln di euro



P.O.R. F.E.S.R.(2007-2013) Asse 3 "Sviluppo Urbano"

Progetto Integrato SAMPIERDARENA

Riqualificazione di via Buranello



Il progetto prevede l'ampliamento dei marciapiedi con il miglioramento della pedonalità a servizio del tessuto commerciale ed urbano, la realizzazione di una corsia da 4 mt per trasporto pubblico e privato autorizzato, l'allargamento dei marciapiedi, i parcheggi sul lato mare e gli attraversamenti pedonali sulle vie trasversali, il tutto pavimentato in autobloccanti fotocatalitici. La piazza Barabino sarà pavimentata in arenaria; i bordi, cordoli e sottobordi sono in granito su tutta la via; sono risistemate le reti bianche con l'eliminazione e la razionalizzazione della segnaletica verticale e dell'arredo urbano.

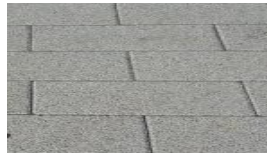
STATO DI AVANZAMENTO
Lavori in corso di realizzazione

FINE LAVORI
Dicembre 2012: via Buranello
Aprile 2013: fine intervento inclusa piazza Barabino



Stato attuale

Masselli fotocatalitici autobloccanti



Pavimentazione in arenaria



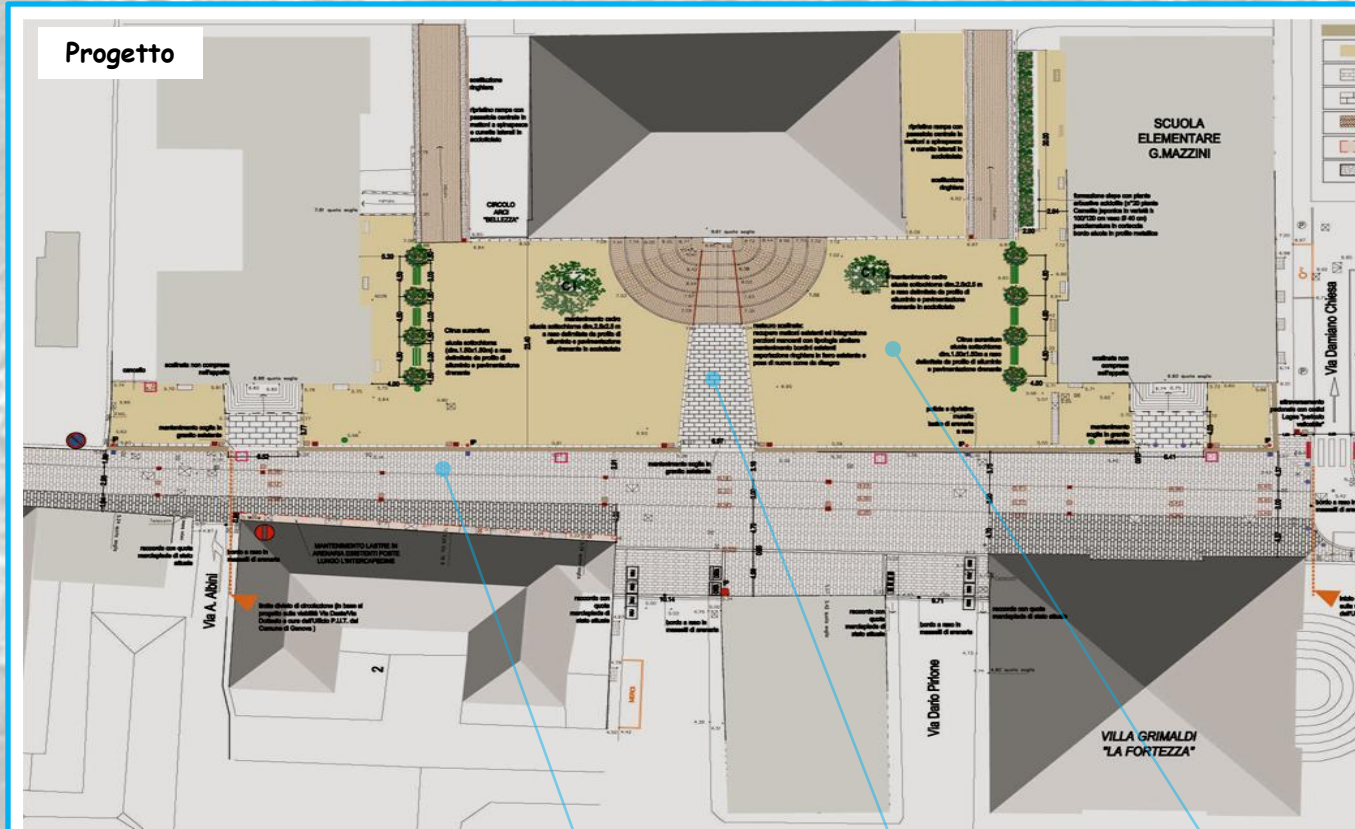
"Codici loges" per non vedenti





P.O.R. F.E.S.R.(2007-2013) Asse 3 "Sviluppo Urbano" Progetto Integrato SAMPIERDARENA Riqualificazione di via Daste

P.O.R. F.E.S.R. 2007-2013 - P.I. SAMPIERDARENA



L'intervento prevede la valorizzazione della strada in senso pedonale, con il rifacimento completo della pavimentazione, riordino dei marciapiedi e delle aree di sosta e incremento della pedonalizzazione, la riqualificazione dello spazio antistante l'ingresso principale di Villa Scassi, la diversa distribuzione delle zone a verde e degli elementi di arredo vegetale, nuovi corpi illuminanti, oltre alla riqualificazione della piazzetta posta davanti alle scuole Mazzini e Casaregis. E' previsto inoltre il rifacimento dell'impianto di illuminazione pubblica, la realizzazione rete wi-fi, la integrazione della rete di smaltimento acque meteoriche e il ripristino e adeguamento della segnaletica.

STATO DI AVANZAMENTO
Lavori sospesi a settembre 2012 per fallimento dell'impresa.

FINE LAVORI
Da definire-in corso procedure di riassegnazione



Stato attuale

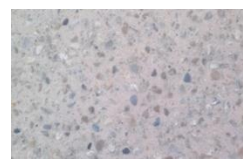
Masselli fotocatalitici



Lastre in arenaria



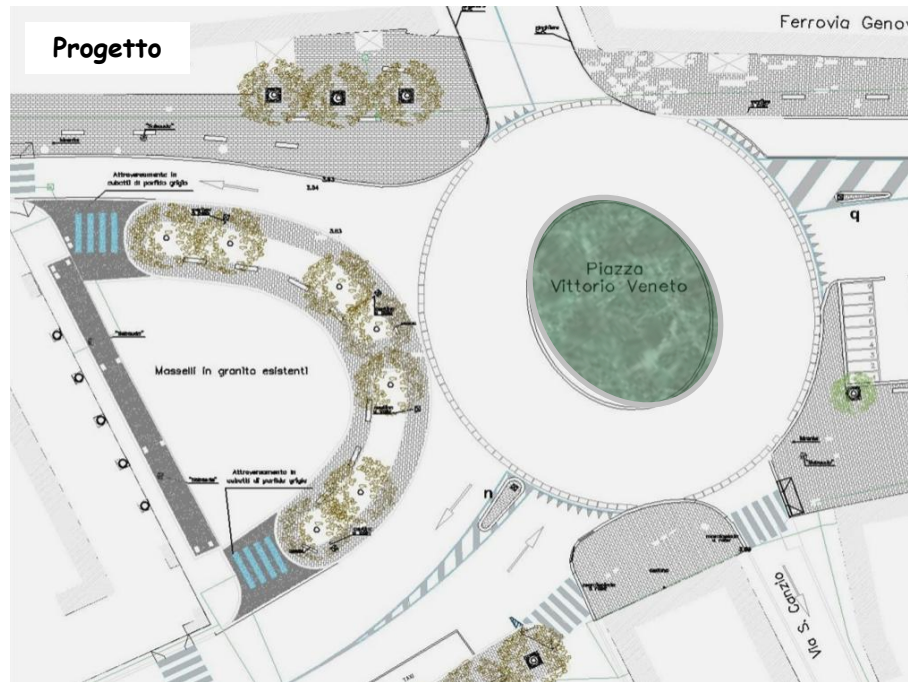
Pavimentazione in Levocell



P.O.R. F.E.S.R.(2007-2013) Asse 3 "Sviluppo Urbano"

Progetto Integrato SAMPIERDARENA

Riqualificazione di piazza Vittorio Veneto



Si tratta della riqualificazione della piazza, finalizzata al miglioramento della viabilità (con la razionalizzazione della sosta per non intralciare i flussi di traffico) e a una maggiore fruibilità pedonale della zona. A questo scopo si è reso necessario l'ampliamento dei marciapiedi e la riqualificazione di alcune zone, la regolarizzazione della sosta delle autovetture organizzata in modo da non intralciare i flussi di traffico in attraversamento, che sono stati ulteriormente agevolati dall'inserimento di una rotonda, che costituisce un'importante misura di fluidificazione del traffico. Nelle zone laterali di ingresso all'area di parcheggio è stata realizzata una pavimentazione in cubetti in porfido, contenuta da cordoli di granito, anche per evidenziarne il transito pedonale. E' stata prevista la piantumazione di nuovi alberi lungo il marciapiede lato Sud della piazza, con posizionamento di arialie in ahisa

Intervento concluso



Stato finale



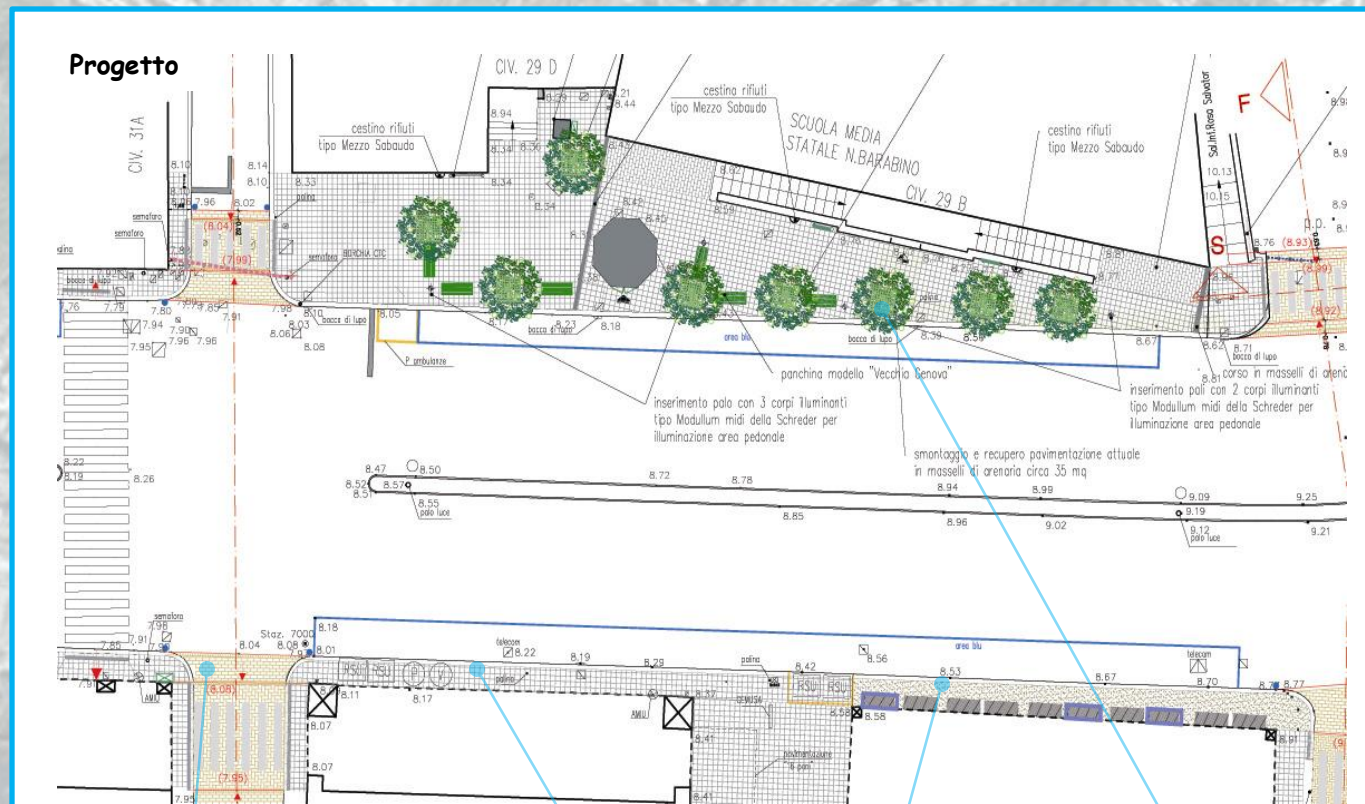
Vista d'insieme



Particolare



P.O.R. F.E.S.R.(2007-2013) Asse 3 "Sviluppo Urbano" Progetto Integrato SAMPIERDARENA Riqualificazione di via Cantore – lotto A



L'intervento ha previsto le seguenti lavorazioni:

- realizzazione di attraversamenti pedonali longitudinali rialzati in continuità con i marciapiedi esterni ai portici;
- realizzazione di scivoli in corrispondenza degli attraversamenti pedonali;
- riordino dell'arredo urbano, della segnaletica stradale e dell'illuminazione;
- inserimento di nuove alberature e di un'area wi-fi.

"codici loges"
per non vedenti



Masselli fotocatalitici
autobloccanti



Pavimentazione in
rasoconcrete



Nuove alberature



Intervento concluso



P.O.R. F.E.S.R.(2007-2013) Asse 3 "Sviluppo Urbano" Progetto Integrato SAMPIERDARENA Riqualificazione di via Cantore – lotto B

P.O.R. F.E.S.R. 2007-2013 - P.I. SAMPIERDARENA



Stato finale

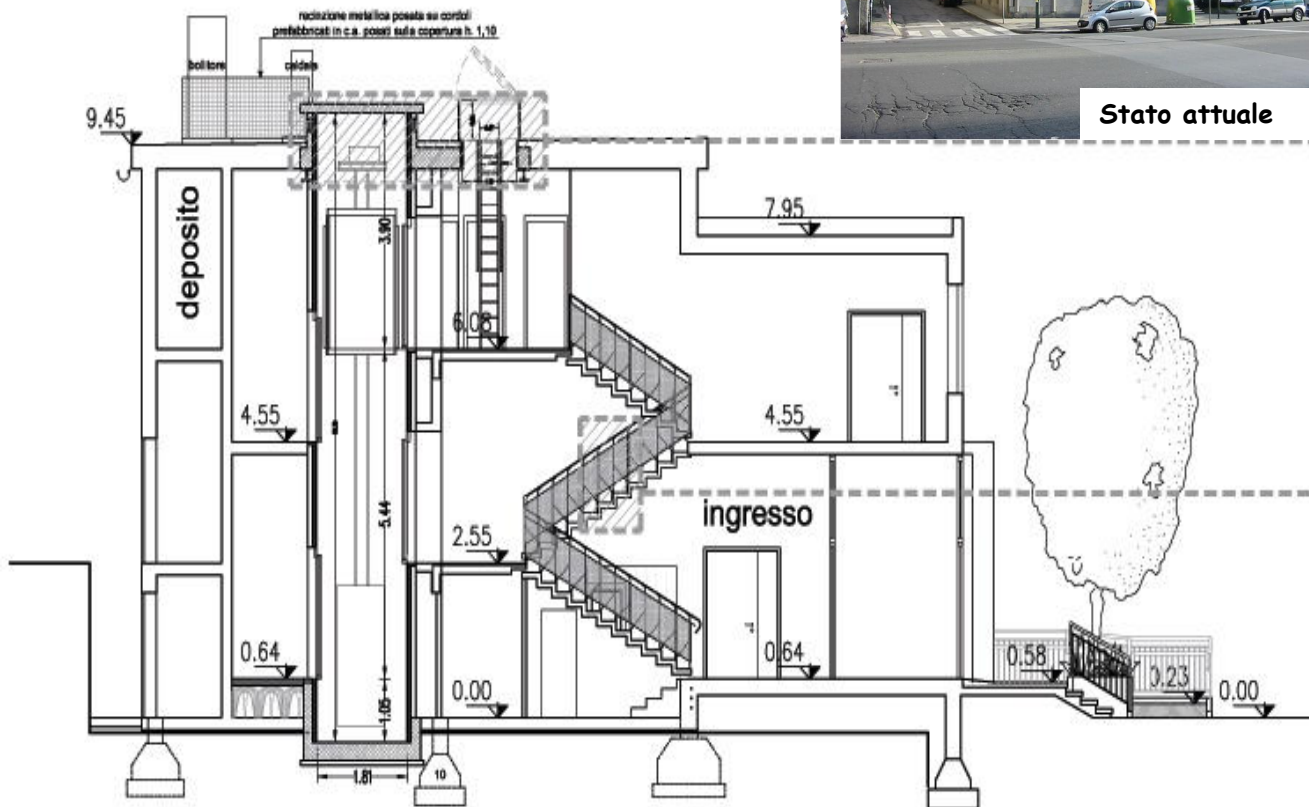
L'intervento ha previsto la sistemazione del pavimento del porticato nelle parti a mosaico ammalorate e la riqualificazione dei marciapiedi.

Intervento concluso

P.O.R. F.E.S.R.(2007-2013) Asse 3 "Sviluppo Urbano" Progetto Integrato SAMPIERDARENA Realizzazione Centro Anziani ex biblioteca Gallino

P.O.R. F.E.S.R. 2007-2013 - P.I. SAMPIERDARENA

Progetto



Stato attuale

L'intervento prevede la trasformazione dell'immobile in un centro per anziani, servizio finalizzato all'inclusione sociale, adeguandone l'accessibilità con l'inserimento di un ascensore e risanando l'immobile. E' stato necessario dare la priorità all'adeguamento dell'edificio per il superamento delle barriere architettoniche, con l'inserimento di rampe pavimentate in grès porcellanato antiscivolo con ringhiera in ferro.

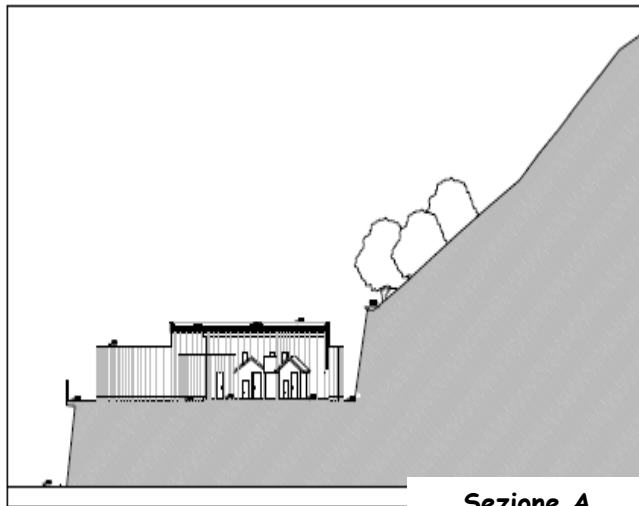
STATO DI AVANZAMENTO
Lavori fermi a seguito fallimento ditta esecutrice.

FINE LAVORI
Da definire-in corso procedure di riaffidamento

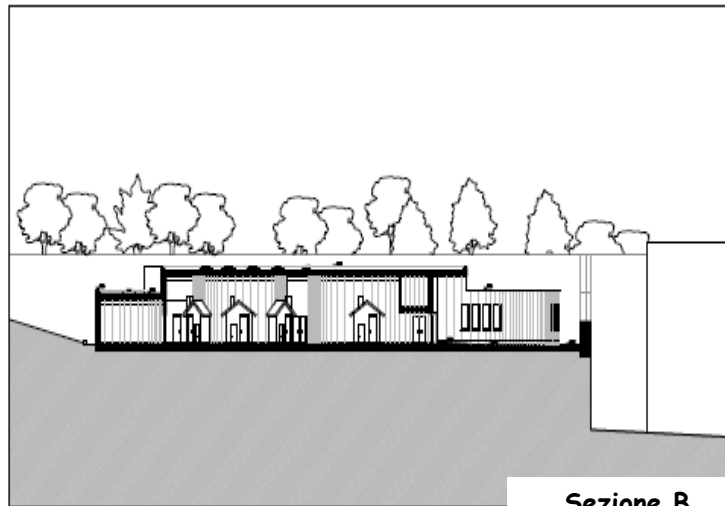
P.O.R. F.E.S.R.(2007-2013) Asse 3 "Sviluppo Urbano"

Progetto Integrato SAMPIERDARENA

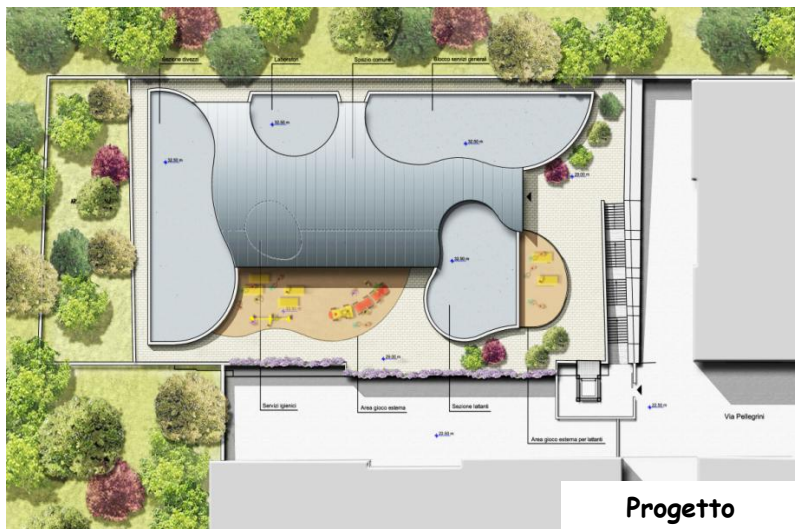
Realizzazione asilo nido nell'ex scuola di via Pellegrini



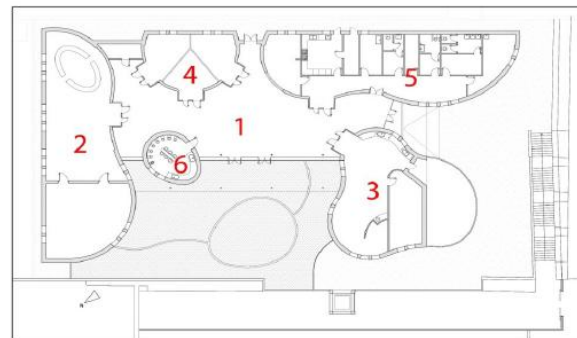
Sezione A



Sezione B



Progetto



- | | |
|----------------|---------------------|
| 1. Zona comune | 4. Laboratori |
| 2. Divezzi | 5. Operatori |
| 3. Lattanti | 6. Servizi igienici |

Il programma ha previsto la demolizione dell'ex scuola con bonifica degli elementi in amianto e la realizzazione di un nuovo servizio pubblico dedicato alla prima infanzia (asilo nido), riqualificando l'accessibilità con recupero della scala esterna e realizzazione di un ascensore nel terrapieno. L'inserimento di un servizio dedicato all'infanzia trova riscontro nel fabbisogno dell'area, dove è insediata una popolazione in gran parte immigrata caratterizzata da forte natalità. Il progetto prevede inoltre la connessione dell'asilo con le aree verdi pubbliche retrostanti. Il progetto prevede la realizzazione di un edificio, ad una sola elevazione, costituito da diversi corpi indipendenti che identificano diverse funzioni, raccordati da un elemento che rappresenta il fulcro dell'edificio stesso.

STATO DI AVANZAMENTO
Lavori in corso di realizzazione

FINE LAVORI
gennaio 2013

P.O.R. F.E.S.R.(2007-2013) Asse 3 "Sviluppo Urbano"
Progetto Integrato SAMPIERDARENA
Realizzazione ascensore tra via Cantore e Villa Scassi

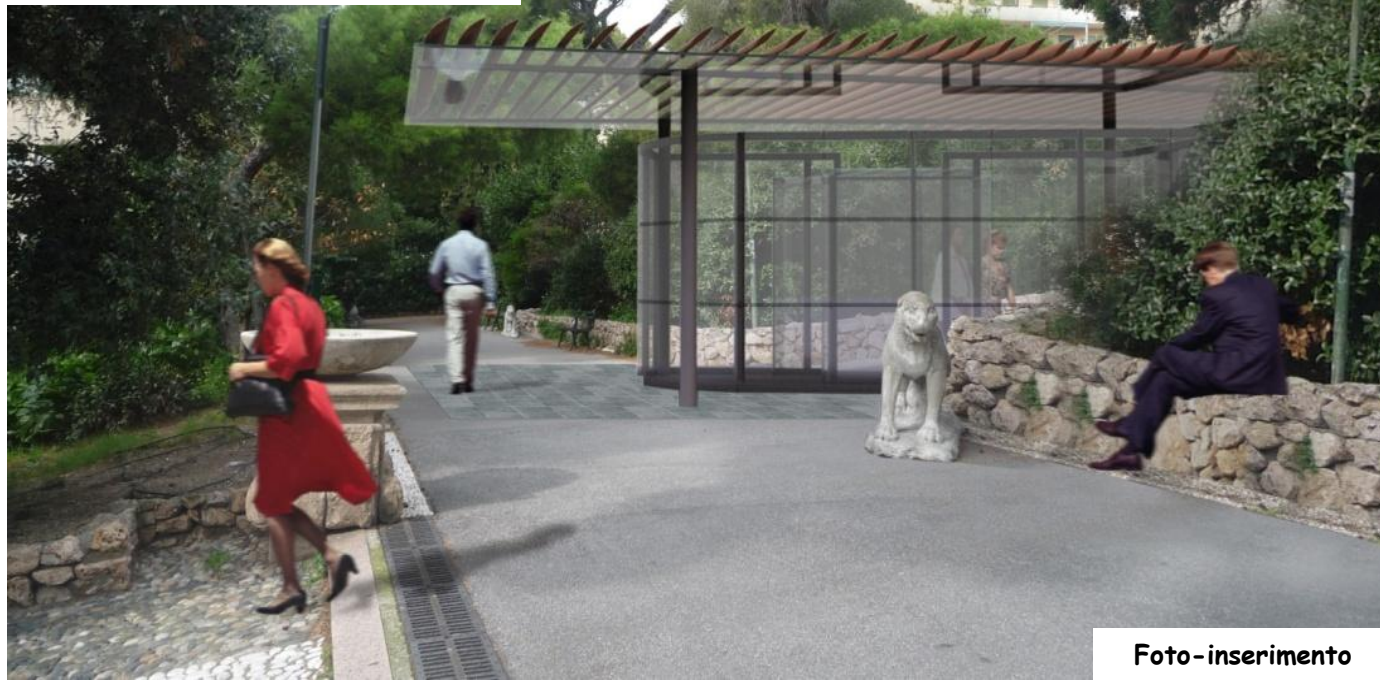
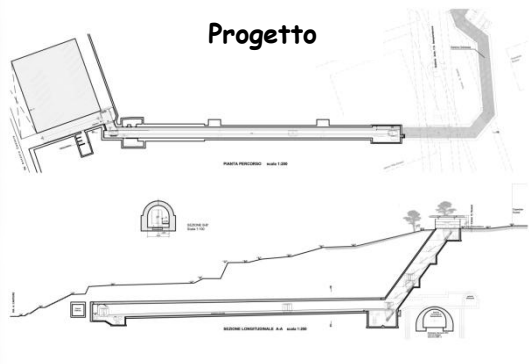


Foto-inserimento

L'intervento prevede la riqualificazione della galleria di accesso con l'inserimento di una cabina che verrà tralata in orizzontale e poi sollevata in obliquo fino a uscire al confine della villa: la nuova localizzazione consente di eliminare le attuali criticità di accesso e il percorso in curva cieca, con incremento della sicurezza per gli utenti. L'ascensore consente l'accesso all'ospedale di Villa Scassi oltre che al quartiere circostante e al parco dall'alto.

STATO DI AVANZAMENTO
 In corso gara d'appalto

FINE LAVORI
 secondo semestre 2014